

■ RETOUR SUR LES DERNIERS MOIS...



CENTRE DE FORMATION POUR LES ÉTUDIANTS INFIRMIERS ANESTHÉSISTES

La Clinique de La Source est fière d'avoir reçu l'accréditation pour devenir **Centre de formation pratique EPD SA des étudiant-e-s infirmier-ère-s en Anesthésie** (Etudes Post-Diplômes en Soins d'Anesthésie).

Une infirmière ou un infirmier de la Clinique débutera sa formation en janvier 2024 et obtiendra son diplôme en décembre 2025.

Un grand merci à Isabelle Venetz, Infirmière anesthésiste et Chargée de formation, qui a mené ce projet avec engagement et professionnalisme ainsi qu'à Christelle Montagner, Responsable anesthésie et salle de réveil, à la Dre Anne-Sylvie Lungo, Médecin spécialiste en anesthésiologie et référente de formation, et à l'ensemble de l'équipe d'anesthésie et de salle de réveil pour leur précieuse collaboration !

Nous souhaitons plein succès à notre futur-e étudiant-e.



ENSEMBLE CONTRE LA DÉNUTRITION DE NOS PATIENTS !

Le saviez-vous ? 60% des patients hospitalisés sont dénutris dès leur admission et leur état nutritionnel se dégrade davantage pendant leur hospitalisation.

La prise en charge nutritionnelle fait partie intégrante de la prise en charge globale du patient et a un impact direct sur sa guérison et sur la qualité de son séjour hospitalier. Ainsi, le Service diététique vient de lancer, début septembre, le projet NutriSource, en collaboration avec les Soins infirmiers !

NutriSource est un système de dépistage de la dénutrition effectué lors de l'anamnèse d'entrée des patients à la Clinique. Cette solution sera implémentée progressivement dans toutes les Unités de soins d'ici la fin de l'année.

■ ZOOM SUR L'ACTUALITÉ !

NOUVELLE LOI SUR LA PROTECTION DES DONNÉES

La Clinique de La Source a toujours accordé un soin particulier à la protection des données de ses patients qu'elle traite au quotidien.

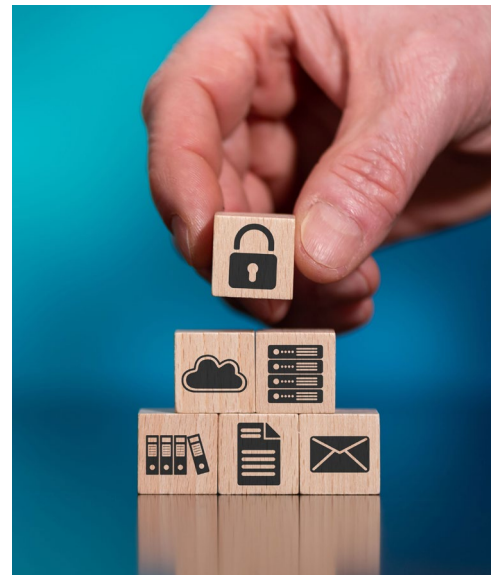
Dans le cadre de la nouvelle loi sur la protection des données (nLPD), entrée en vigueur le 1^{er} septembre 2023, un **DPO (Data Protection Officer) externe**, Monsieur Olivier Roth, a été sollicité dès le mois d'avril **pour nous accompagner dans le renforcement de nos mesures et répondre aux nouvelles exigences de cette dernière.**

La nouvelle LPD fournit un cadre réglementaire à la collecte, au traitement et à l'utilisation des données personnelles ; elle vise en particulier à améliorer la transparence du traitement des données et à rendre aux individus le contrôle sur leurs données personnelles.

La mise en application de cette nouvelle loi consiste à :

- modifier nos processus de traitement des données de nos patients, clients et collaborateurs,
- mettre à jour ou créer une documentation des pratiques,
- informer nos patients, médecins, collaborateurs, fournisseurs et partenaires,
- veiller à la bonne compréhension et implémentation des mesures par toutes les parties prenantes.

Pour toute question, vous pouvez vous adresser à Monsieur Roth par email à dpo@lasource.ch.





■ ZOOM SUR UN NOUVEAU CENTRE DE COMPÉTENCES

LANCEMENT DU RÉSEAU DU SEIN LAUSANNE

Le Réseau Lausannois du Sein, la Clinique de La Source, les cliniques Hirslanden Lausanne et un groupe de médecins spécialistes indépendants s'allient pour former un nouveau Centre au cœur de la capitale vaudoise : le **Réseau du sein Lausanne**. Une alternative qui permet de **renforcer la prise en charge pluridisciplinaire du cancer du sein dans la région**.

Cette **alliance inédite dans le secteur privé** en Suisse a pour objectif d'**adopter une approche intégrative des soins permettant de rendre les traitements plus efficaces, tout en assurant les standards les plus élevés en sénologie**. Le Réseau du sein Lausanne propose ainsi un large éventail de thérapies et de médecines qui, ensemble, participent au **traitement et au mieux-être des patientes**.

Unir les forces des médecins, des équipes et des infrastructures permettra notamment d'entreprendre les **démarches pour obtenir le label de qualité remis par la Ligue suisse contre le cancer (LSC)**. Une certification qui garantit le respect d'une centaine de critères de qualité, et dont seuls deux centres en sont bénéficiaires dans le canton de Vaud.

Plus d'informations sur <https://reseaudusein.ch>

L'ouverture du Réseau du sein Lausanne s'inscrit dans la même logique que celle qui nous a conduits à la mise en place du Centre de la prostate La Source et du Centre digestif La Source. L'objectif premier est d'offrir une prise en charge pluridisciplinaire et intégrée de qualité à nos patientes.



**Réseau du
sein Lausanne**
Hirslanden Lausanne
Clinique de La Source

■ ZOOM SUR L'INNOVATION

UN PRIX DÉFI SOURCE DÉCROCHÉ PAR UNE COLLABORATRICE DE LA SOURCE !

La Clinique de La Source est fière que Sabrina Bentayeb (ICUS de la gestion des lits, du pool et des transporteurs) et son groupe de travail aient remporté le **Prix du Public Vygon du Défi Source 2023**.

Cet événement grand public, de type hackathon, organisé par l'Institut et Haute École de la Santé La Source, réunit des équipes durant un week-end pour travailler sur leurs idées ou **projets innovants dans le domaine des soins et de la santé**.

C'est leur projet d'**application mobile mettant en relation les institutions de santé et les étudiants** qui a fait l'unanimité auprès du public ! Les établissements de soins pourront ainsi recruter plus facilement du personnel étudiant infirmier non diplômé.

Nous leur souhaitons bonne chance pour le développement de leur projet !

Visionnez la vidéo de la promotion 2023 sur www.ecolelasource.ch/defi-source et n'hésitez pas à vous inscrire à l'édition 2024 !



« J'encourage vivement l'ensemble des collaborateurs à y participer ; ce fut une expérience unique et l'aventure continue ! » témoigne Sabrina Bentayeb.





VIE QUOTIDIENNE



Un kick-off des Cadres de la Clinique de La Source a eu lieu en juin pour consolider leurs compétences en leadership du changement et accompagner leurs équipes pour garder le cap sur l'avenir.



Le Service de la gestion des lits va prendre en charge la gestion des lits du Centre ambulatoire dès le 1^{er} octobre 2023 et gèrera ainsi l'ensemble de l'occupation des lits au sein de la Clinique.



Le Bloc opératoire a renouvelé une partie de son équipement cet été et a installé 9 générateurs d'électrochirurgie ERBE, 3 générateurs FT10 ainsi que 3 C-Arm dans ses salles d'opération.



Le deuxième scanner à détection spectrale Philips CT 7500 a été installé à la Radiologie.



Malgré une hausse de 10 à 25 % des prix des matières premières, la Direction de la Clinique a décidé de ne pas augmenter le tarif de l'assiette du jour à la cafétéria. Le surcoût est pris en charge par la Clinique pour soutenir les collaboratrices et collaborateurs face à l'inflation.



Le relooking des chambres des 1^{er}, 2^e et 3^e étages de l'aile droite de la Clinique a été achevé avec succès cet été et un nouvel ascenseur est en service dans le bâtiment de Bergières 2.



Un nouvel outil informatique, le «RPA» (Robot Process Automation), est disponible à La Source **pour automatiser le traitement sur PC de tâches administratives répétitives, simples et chronophages.**

Le RPA prend quelques heures pour être paramétré et peut ensuite être utilisé à volonté. Cet outil est notamment utilisé pour la recherche, la saisie et les corrections.

Il a déjà été mis en place pour faciliter la recherche de numéros de carte d'assurance, l'anonymisation de factures DRG et le traitement de refus d'assurances.

En cas d'intérêt pour votre Service / Unité ou pour plus d'informations, merci de vous adresser à Ludwig Koch par email à l.koch@lasource.ch ou par téléphone au 34 68.

ARRIVÉES, PROMOTIONS ET DÉPARTS

La Clinique est heureuse de vous informer de l'arrivée de **Thomas NEESER**, Chef exécutif cuisine, qui prendra ses fonctions le 1^{er} septembre 2023 et de **Baptiste LEMAIRE**, Spécialiste FAMH, Laboratoires.

C'est avec plaisir que nous vous annonçons la promotion de :

- **Danijela MIHAJLOVIC**, Responsable adjointe réception-admissions et case management
- **Yann STEHLE**, Chef de projet junior marketing et communication

Un grand merci à **Etienne JACOT**, Infirmier, pour ses 22 années de bons et loyaux services dans nos Unités de soins, son enthousiasme et sa jovialité ! Nous lui souhaitons une belle et heureuse retraite musicale !

ON RECRUTE ! PARRAINEZ VOS PROCHES !

Une de vos connaissances correspond au profil ci-contre ?

Transmettez son dossier de candidature complet à parrainage@lasource.ch dès maintenant.

Si elle est engagée et que sa période d'essai est confirmée, **vous recevrez une prime de CHF 1'000.- !**

Plus d'informations sur le processus de recrutement par parrainage et d'octroi de la prime sur IntraSource.



Bloc opératoire :

- Responsable adjoint-e du service de la stérilisation
- Assistant-e technique spécialisé-e en salle d'opération - ATSSO
- Technologue en dispositifs médicaux ou Assistant-e technique en stérilisation en CDD
- Infirmier-ère anesthésiste
- Etudiant-e Infirmier-ère en anesthésie *
- Assistant-e médical-e consultation pré-anesthésique

Soins :

- Infirmier-ère expert-e en soins intensifs
- Infirmier-ère en chirurgie urologique et viscérale
- Infirmier-ère au POOL
- Infirmier-ère Coordinateur-trice des Praticiens formateurs
- Secrétaire / Assistant-e médical-e pour les Centres de compétences

Administration :

- Collaborateur-trice réception-admissions
- Contrôleur-euse de gestion / Comptable
- Gestionnaire en facturation hospitalière

* recrutement en interne uniquement



■ BÉBÉS LA SOURCE

Bienvenue aux nouveaux bébés La Source !

- **Alea**, née le 14 juin 2023, fille de Laura Mettraux et Delio De Stefanis
- **Evan**, né le 17 juillet 2023, fils de Fabien Savy
- **Adam**, né le 8 août 2023, fils de Lucijana Jurkovic

Source
de vie

■ ÉVÈNEMENTS, JOURS FÉRIÉS ET VACANCES

SEPTEMBRE

Lundi 11 septembre

Présentation des résultats de l'enquête QVT (Qualité de vie au travail)

Du 11 au 17 septembre

Semaine sécurité des patients

Samedi 16 septembre

Régate r'Ose Transat à Lutry
Événement pour les femmes touchées par un cancer du sein

Jeudi 21 septembre

- Présentation des résultats de l'enquête QVT
- Balade automnale

Lundi 25 septembre

Cours de réanimation cardiaque

Mardi 26 septembre

- Présentation des résultats de l'enquête QVT
- Conférence «Maladies inflammatoires chroniques de l'intestin» destinée au grand public

Vendredi 28 septembre

Nouvelle exposition à la Galerie

Lundi 18 septembre

Jour férié - Jeûne fédéral

OCTOBRE

Tout le mois d'octobre

Octobre rose - Sensibilisation au cancer du sein

Mardi 3 octobre

Soirée d'accueil des nouveaux médecins accrédités

Mercredi 4 octobre

Octobre rose avec Ose Thérapies au CPO de Lausanne
Lecture performance, Exposition, Conférence destinée à tous

Jeudi 5 octobre

Parlons rose ! à Ose Thérapies
Moment de partage entre femmes touchées par un cancer du sein

Mardi 10 octobre

- Octobre rose à La Source
- Sensibilisation au dépistage du cancer du sein et à l'auto-palpation et animation
- Présence du réseau autour des patientes touchées par un cancer du sein

Lundi 30 octobre

Cours de réanimation cardiaque

14 octobre - 29 octobre

Vacances Vaud

NOVEMBRE

Tout le mois de novembre

Novembre

Sensibilisation aux cancers urologiques masculins

Mardi 7 novembre

Café prostate Lausanne
Moment d'échange entre hommes atteints d'un cancer de la prostate

Jeudi 9 novembre

- Novembre à La Source
Sensibilisation au dépistage des cancers urologiques masculins et animation
- Journée Oser tous les Métiers destinée aux enfants des collaborateurs

Vendredi 10 novembre

Journée nationale de vaccination contre la grippe

Mardi 14 novembre

Journée mondiale du diabète

Lundi 27 novembre

Cours de réanimation cardiaque

Du mercredi 29 novembre

au vendredi 1^{er} décembre
Marché de Noël solidaire

DÉCEMBRE

Début décembre

Concours Source de décorations

Vendredi 8 décembre

Soirée du personnel de la Fondation La Source

Mercredi 20 décembre

Récupération des commandes de Noël

23 décembre - 7 janvier

Vacances Vaud

Lundi 25 décembre

Jour férié - Jour de Noël

L'emploi du masculin ou du féminin pour désigner des personnes n'a d'autre fin que celle d'alléger la lecture.



RETROUVEZ CETTE NEWSLETTER SUR
NEWSLETTERS.LASOURCE.CH



DES QUESTIONS, DES REMARQUES ?
CONTACTEZ-NOUS À :
MARKETING2@LASOURCE.CH