



RETOUR SUR LES DERNIERS MOIS...



LA CLINIQUE REMPORTE LE PRIX ESPRIX 2022 !

La Clinique de La Source a remporté le **Prix ESPRIX 2022** dans la **catégorie «Agilité et innovation au service du client»**. Ce prix d'envergure nationale, remis par la fondation indépendante ESPRIX, récompense les initiatives prises par la Clinique dans le cadre du programme de l'European Foundation for Quality Management (EFQM).

Il témoigne des efforts qu'elle a entrepris pour faire évoluer son modèle d'affaires et l'adapter à un environnement de la santé toujours plus exigeant. La Source figurait parmi les 2 finalistes du Prix ESPRIX Swiss Award for Excellence. La Clinique a également obtenu la **reconnaissance EFQM de niveau 3 / 5 étoiles** – un niveau d'excellence que seules 2 entreprises ont atteint en Suisse en 2022, tous secteurs confondus.

Nous remercions chaleureusement l'ensemble de nos collaboratrices et collaborateurs ainsi que nos médecins accrédités pour leur excellent travail au quotidien.



LA SOURCE À DOMICILE, 2 ANS AU SERVICE DES PATIENTS !

L'équipe de La Source à domicile continue de s'agrandir et se compose désormais de plus de **45 Infirmières, ASSC, Auxiliaires de santé et Employées de maison** ainsi que de **nombreux experts** pour offrir une prise en charge personnalisée et de qualité à vos patients et répondre à vos attentes.

- **1 Responsable des prestations** veille au bon déroulement des prestations et au respect des besoins des parties prenantes : institutions de soins, médecins, assurances et pharmacies.
- **1 Infirmière clinicienne spécialisée** assure la qualité et la sécurité des soins et crée des protocoles de soins personnalisés selon les prises en charge.
- **3 Infirmières évaluatrices** établissent le premier contact avec le patient, les proches aidants et le médecin prescripteur afin de récolter les informations nécessaires à la mise en place d'un programme de soins adapté.
- **3 Infirmières coordinatrices** examinent administrativement les dossiers patient et, en cas de besoin d'informations complémentaires, se mettent en relation avec les infirmières référentes, les patients et/ou les médecins.
- **15 Infirmières référentes** sont le point de contact central du patient, de ses proches aidants, du médecin prescripteur et de l'équipe soignante.
- **2 Planificatrices** créent le planning de soins et s'assurent que les passages des soignants respectent la prescription médicale, tout en s'adaptant à la vie quotidienne des patients.



ZOOM SUR L'ACTUALITÉ !

VACANCES D'AUTOMNE : 2 SALLES D'OPÉRATION FERMÉES

Du **lundi 17 octobre au vendredi 28 octobre 2022 inclus**, les salles d'opération 5 et 7 seront fermées. Les autres salles, y compris la salle 4 avec le robot da Vinci, restent à votre disposition.

RAPPELS

- Merci de bien vouloir **transmettre vos dates de congés ou absences rapidement au Service des réservations** (021 641 33 77 ou reservations@lasource.ch) et ce, afin d'optimiser la planification opératoire.
- **L'heure d'incision est fixée à 8h00 du lundi au jeudi et à 8h30 le vendredi.** Le respect de cet horaire précis permet d'éviter des retards dans le planning et d'impacter tous les acteurs du Bloc opératoire et nos patients.

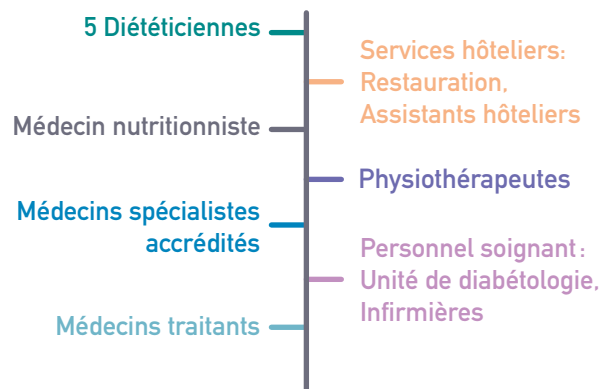




ZOOM SUR LE SERVICE DIÉTÉTIQUE

Le Service diététique de la Clinique de La Source est composé de **5 diététiciennes diplômées HES-SO**; elles travaillent en **collaboration avec un panel d'experts pluridisciplinaire** afin de garantir une **prise en charge nutritionnelle de qualité** à vos patients.

Nos spécialistes en diététique accompagnent vos patients vers une gestion autonome de leur alimentation.



HOSPITALISATION

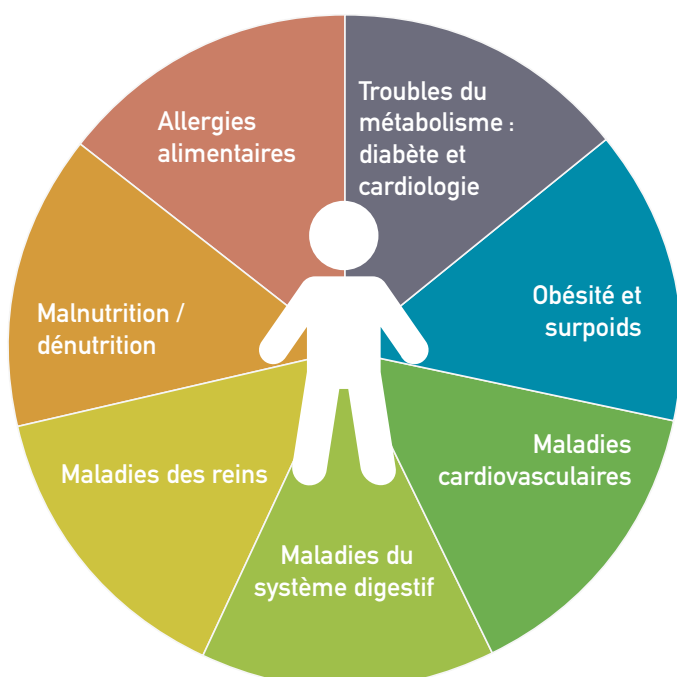
Lors de leur séjour à la Clinique de La Source, et en cas de besoin, vos patients peuvent bénéficier des prestations suivantes:

- Évaluation de l'état nutritionnel,
- Mise en place et suivi des supports nutritionnels: alimentation orale et nutrition artificielle,
- Adaptation nutritionnelle liée aux pathologies spécifiques,
- Démarches administratives auprès des assurances et des homecares pour assurer la continuité du traitement nutritionnel à domicile.

CONSULTATIONS AMBULATOIRES

Vous pouvez également adresser vos patients à notre équipe de diététiciennes, sur simple prescription médicale.

Notre Service diététique assure le suivi des pathologies suivantes en consultations ambulatoires:



PRISE EN CHARGE ONCOLOGIQUE

En fonction des traitements, de la tumeur et du stade de la maladie, les repères alimentaires habituels sont fortement affectés.

Une prise en charge nutritionnelle personnalisée vise à **améliorer la qualité de vie, augmenter la tolérance aux traitements et diminuer les effets secondaires** tels que la dysphagie, les troubles intestinaux ou la dénutrition.

PRESCRIPTION ET CONTACT

Prescription d'une consultation diététique ambulatoire

Merci de bien vouloir télécharger le formulaire de demande de consultation sur:

www.svde-asdd.ch/fr/formulaire-prescription-dietetique
et le renvoyer complété et signé par email à dietetique@lasource.ch

Contact

- Email: dietetique@lasource.ch
- Téléphone: 021 641 32 00



Toutes les prestations ambulatoires sont accessibles avec une assurance de base, aux mêmes tarifs que ceux des hôpitaux publics.



VIE QUOTIDIENNE



Les prises de sang nécessaires à la prise en charge de vos patients admis pour une hospitalisation à la Clinique de La Source sont désormais **directement effectuées dans les Unités de soins**, en lieu et place du local prise de sang. Le parcours de soins est ainsi fluidifié et apporte davantage de sérénité aux patients.



Afin de sécuriser le suivi de nos patients hospitalisés, une **nouvelle procédure de prise en charge post radiologie interventionnelle** a été mise en place. Avant de retourner dans leur chambre, les patients sont désormais admis temporairement dans une Unité de soins dotée d'un moniteur de surveillance des paramètres vitaux relié à un système d'alarme.



La rénovation du local de retraitement du **Centre ambulatoire** est terminée. **La salle polyvalente est à nouveau fonctionnelle pour les activités interventionnelles.**



Le vestiaire des médecins du rez-de-chaussée de la Clinique est en cours de rénovation. Dès le mois d'octobre, un distributeur automatique de blouses sera accessible en scannant votre badge professionnel La Source.



Vous pouvez désormais payer vos **factures** de la Clinique de La Source via **eBill**, depuis votre application d'eBan-king. Nos patients peuvent également bénéficier de cette solution de paiement pour régler leurs factures de soins.



ARRIVÉES, PROMOTIONS ET DÉPARTS

La Clinique a le plaisir d'accueillir 1 nouveau médecin accrédité dans son enceinte :

- **Dre Sandra MARTIZ AGUILAR**, Spécialiste en médecine interne générale, CMCO

La Clinique est heureuse de vous présenter 8 nouveaux collaborateurs...

- **Jérôme CHAPTINEL**, Data Manager
- **Sara DE SOUSA**, Contrôleuse de gestion, Finances et comptabilité
- **Charlotte LANG**, Partenaire RH / Adjointe DRH (entrée au 1^{er} octobre 2022)
- **Sonia LE GRAND**, Cheffe de projet marketing et communication, Groupe Vidy-Med, Laboratoires et Physiothérapie
- **Valérie ROSA**, Infirmière HPCI
- **Anne ROTZETTER**, Déléguée médicale
- **Guida SANTOS GOMES**, Gestionnaire facturation hospitalière, GAP (entrée au 1^{er} octobre 2022)
- **Fabrice TAULIER**, Chef de cuisine

...et de vous annoncer la promotion de :

- **Sabrina BENTAYEB**, Coordinatrice de la gestion des lits et du Pool infirmier ad-interim
- **Jonas CLÉMENCE**, Responsable d'équipe des TRM
- **Séverine LOUIS CHIOETTO**, Infirmière experte clinique généraliste à 60% et Infirmière experte en soins intensifs EPD ES à 20%
- **Sarah SAVARY**, Infirmière cheffe d'unité de soins du 2^e étage

Nous souhaitons bonne continuation à **Luis DOS SANTOS EUSEBIO** dans son nouveau poste de Responsable des soins à La Source à domicile et le remercions grandement pour son investissement sans faille lors de la crise sanitaire et pour sa grande implication dans son rôle d'Infirmier-chef adjoint.

Nous remercions chaleureusement **Éric GODOT** pour son engagement extraordinaire pendant plus de 19 années aux commandes de notre Cuisine. Chef passionné, il a contribué à la renommée de notre institution sur la place lausannoise. Nous lui souhaitons plein succès pour son avenir professionnel.

Un grand merci également à **Corinne ANDREUTTI**, Microbiologiste FAMH, **Florence BRUGGER**, Responsable du secteur CECOMED et **Johan VERNATON**, Chef adjoint Cuisine, pour leur précieuse collaboration et leur professionnalisme. Nous leur adressons tous nos vœux de réussite pour la suite de leur carrière professionnelle !

La Clinique souhaite la bienvenue à **Anne ALBERTI**, Accompagnatrice spirituelle de l'église réformée, et remercie **Hervé MARTIN**, Pasteur, pour ses bons et loyaux services !



ÉVÈNEMENTS, JOURS FÉRIÉS ET VACANCES

SEPTEMBRE

Tout le mois de septembre

Septembre en or

Lutte contre le cancer de l'enfant avec Zoé4Life

22 septembre

Tea time meeting

« Immunothérapie et carcinome oesogastrique » destiné à l'équipe multidisciplinaire et aux médecins traitants

24 septembre

Régate r'Ose Transat destinée aux femmes touchées par un cancer du sein

OCTOBRE

Tout le mois d'octobre

Octobre rose

Lutte contre le cancer du sein avec Ose Thérapies

5 et 10 octobre

Ateliers de danse orientale

offerts aux femmes touchées par le cancer du sein

Courant octobre

Parlons rose! Moment de partage entre femmes touchées par un cancer du sein

NOVEMBRE

3 et 15 novembre

Cours d'activité physique

adaptée réservés aux patients du Centre de la prostate La Source

8 novembre

Café prostate Lausanne réservé aux patients du Centre de la prostate La Source

14 novembre

Journée mondiale du diabète

16 novembre

Conférence sur les prothèses de hanche destinée aux lecteurs de Générations

17 novembre

Tea time meeting « Traitements de première ligne et subséquent de la leucémie lymphatique chronique » destiné à l'équipe multidisciplinaire et aux médecins traitants

22 novembre

Conférence « Cancer de la prostate » destinée au grand public

25 novembre

Journée nationale de vaccination contre la grippe

DÉCEMBRE

Début décembre

Marché de Noël solidaire avec l'Association Maili

15 décembre

Tea Time meeting « Advanced bladder cancer: optimal integration of novel treatment options » destiné à l'équipe multidisciplinaire et aux médecins traitants

Tumor Boards « Urologie/Hémato-oncologie/Gynécologie » : 1^{er}, 15 et 29 septembre / 13 et 27 octobre / 10 et 24 novembre / 8 et 12 décembre

Tumor Boards « Thoracique/Gastro-intestinal/CNS/ORL » : 8 et 22 septembre / 6 et 20 octobre / 3 et 17 novembre / 1^{er} et 15 décembre

19 septembre

Jour férié - Lundi du Jeûne Fédéral

15 - 30 octobre

Vacances d'automne - Vaud

24 décembre - 8 janvier 2023

Vacances de Noël

25 décembre

Jour férié - Jour de Noël

26 décembre

Jour compensé

L'emploi du masculin ou du féminin n'a pour but que d'alléger la lecture.

RETROUVEZ CE FLASH INFO SUR
FLASHINFO.LASOURCE.CH



DES QUESTIONS, DES REMARQUES ?
CONTACTEZ-NOUS À :
MARKETING@LASOURCE.CH