

MALADIES INFLAMMATOIRES CHRONIQUES DE L'INTESTIN (MICI)



L'essentiel
de la conférence

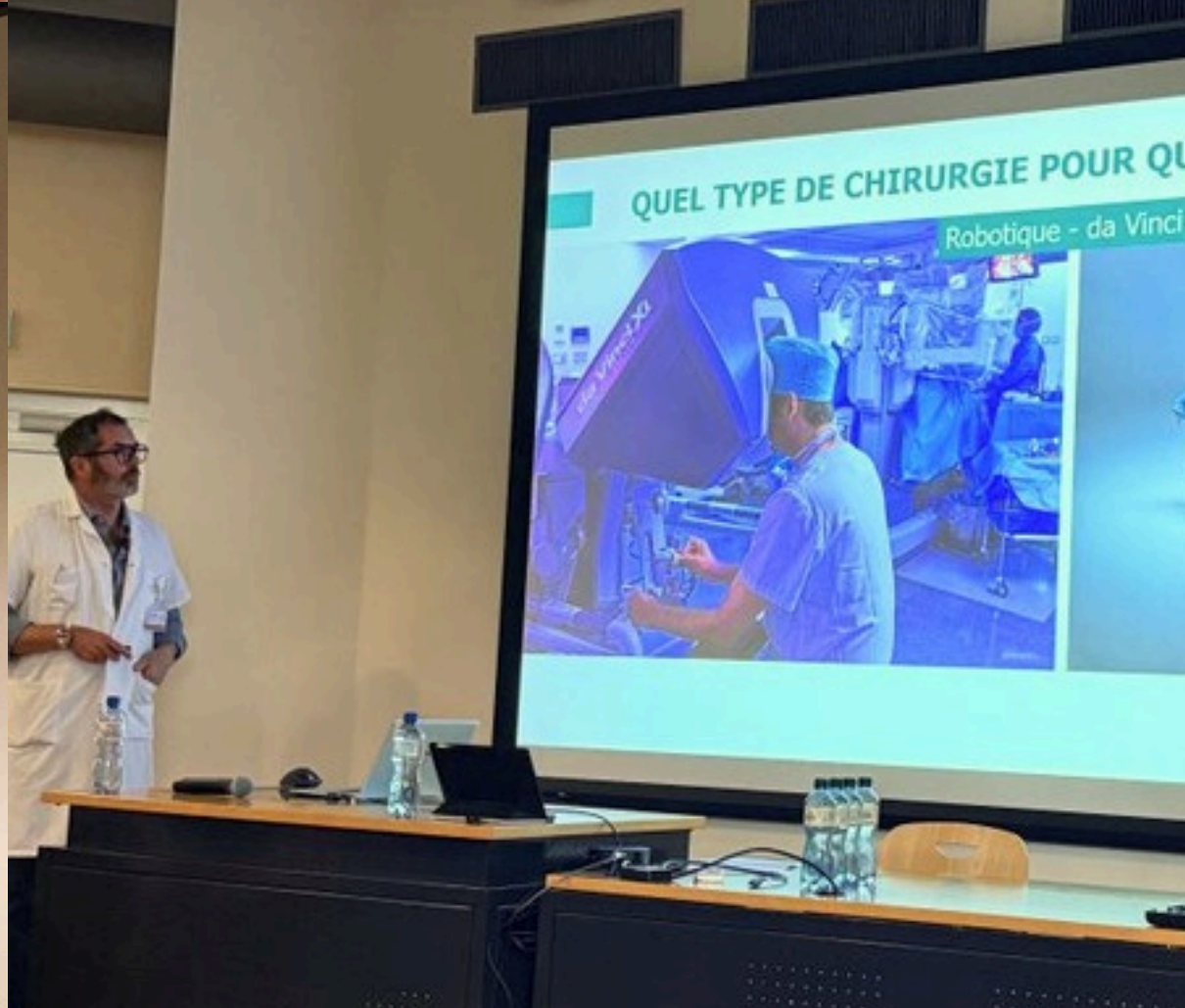
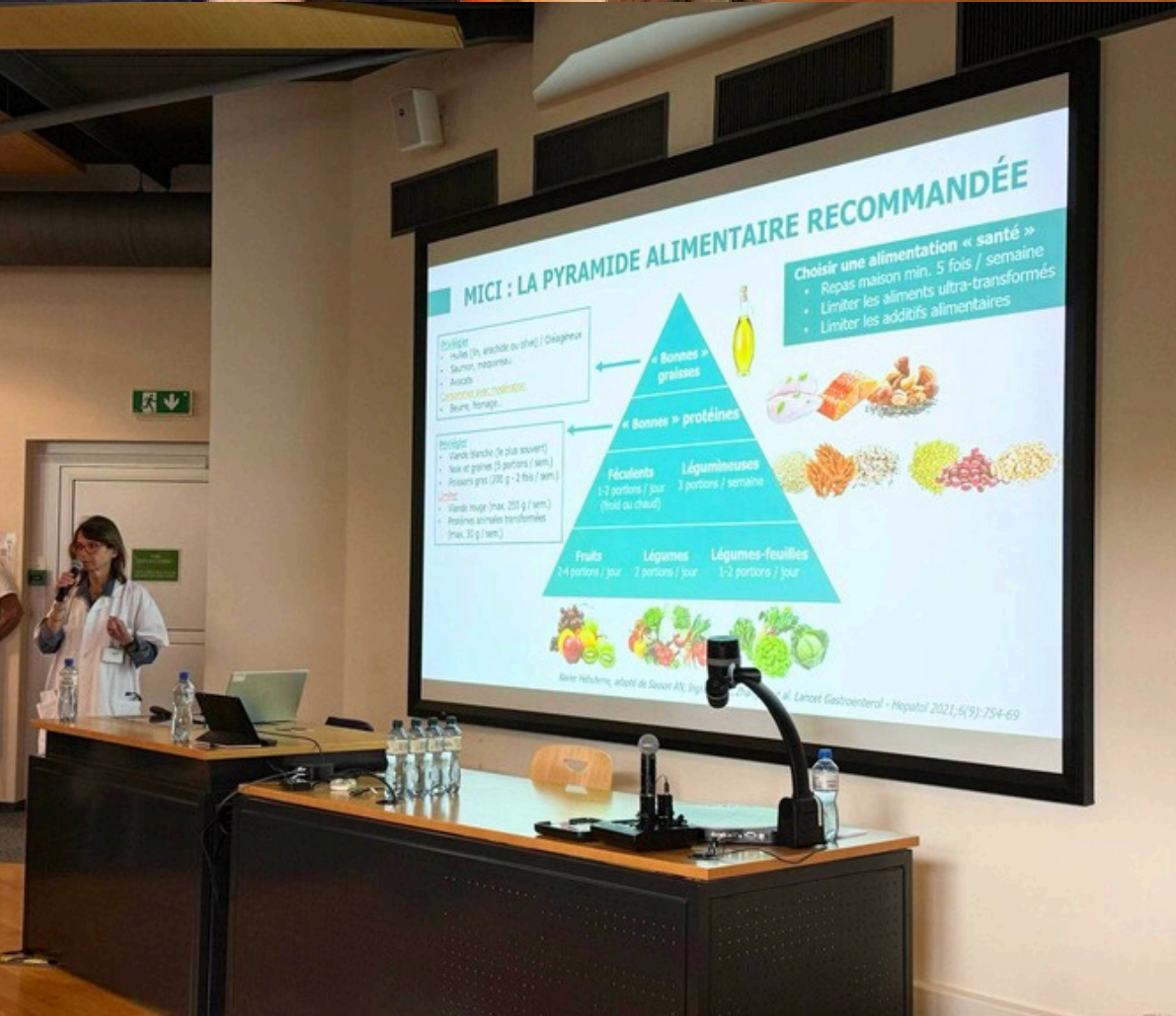
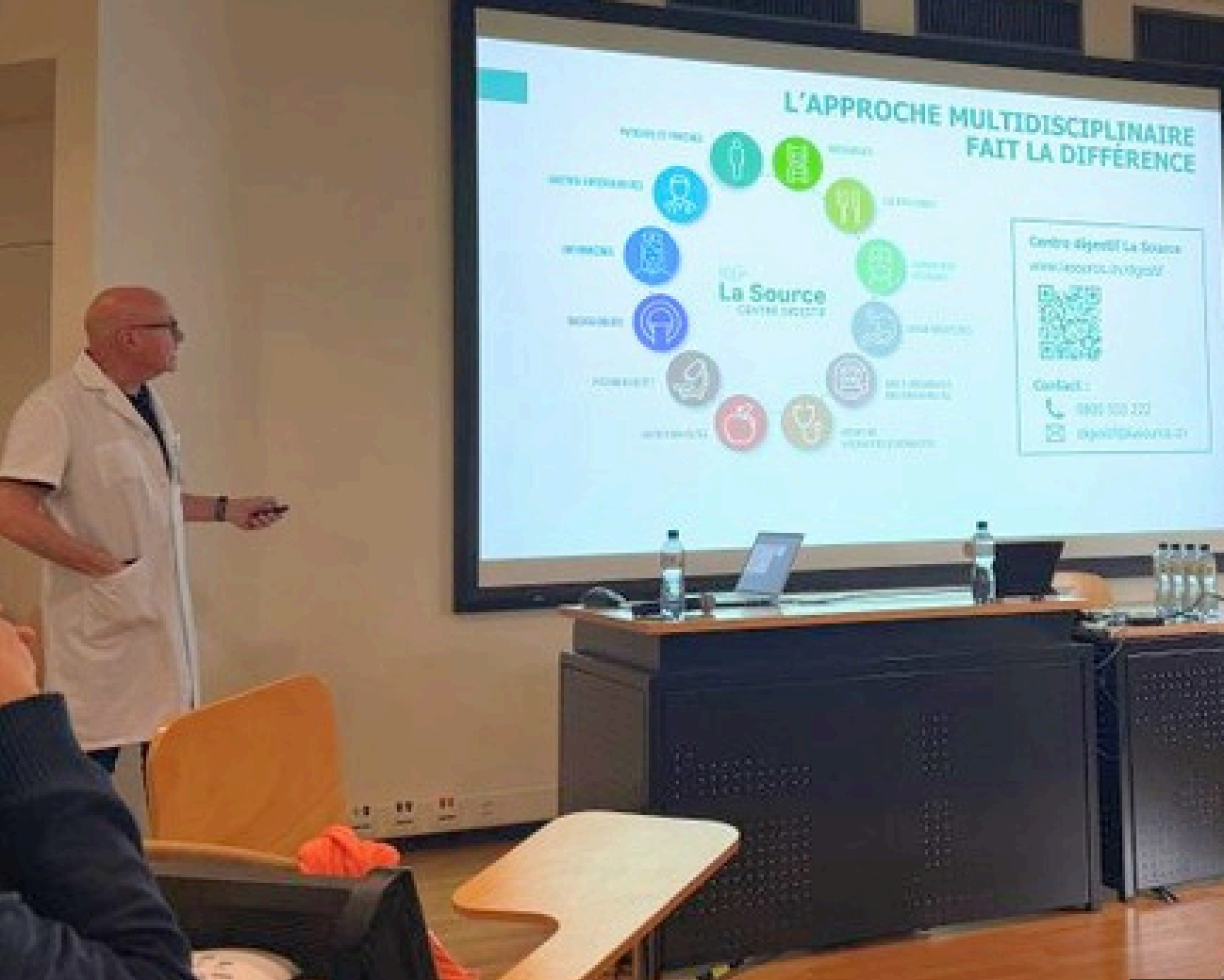


NOS SPÉCIALISTES



De gauche à droite : Dre C. Du Pasquier - Dr C. Vallet -
Dre N. Jacquelin-Ravel - Pr P. Michetti





LES MALADIES INFLAMMATOIRES CHRONIQUES DE L'INTESTIN (MICI)

- Maladie de Crohn
- Colite ulcéreuse
- Œsophagite à éosinophiles
- Maladie de Behçet
- Colite microscopique
- Colite indéterminée (5 à 10% des colites)



**Les MICI touchent
1% de la population suisse.**



LES MICI, UNE PANDÉMIE EN COURS

Constante augmentation des MICI

depuis le début du XX^e siècle en parallèle de l'industrialisation des pays.



Notamment chez les jeunes avant 30 ans et les enfants en raison de l'environnement. 15% à 20% d'apparition chez les seniors.



DES MALADIES INVISIBLES AVEC UN FORT IMPACT SOCIAL



Douleurs abdominales - Diarrhées - Sang dans les selles - Urgences - Fatigue - Inappétence - Douleurs articulaires



ORIGINE DES MICI

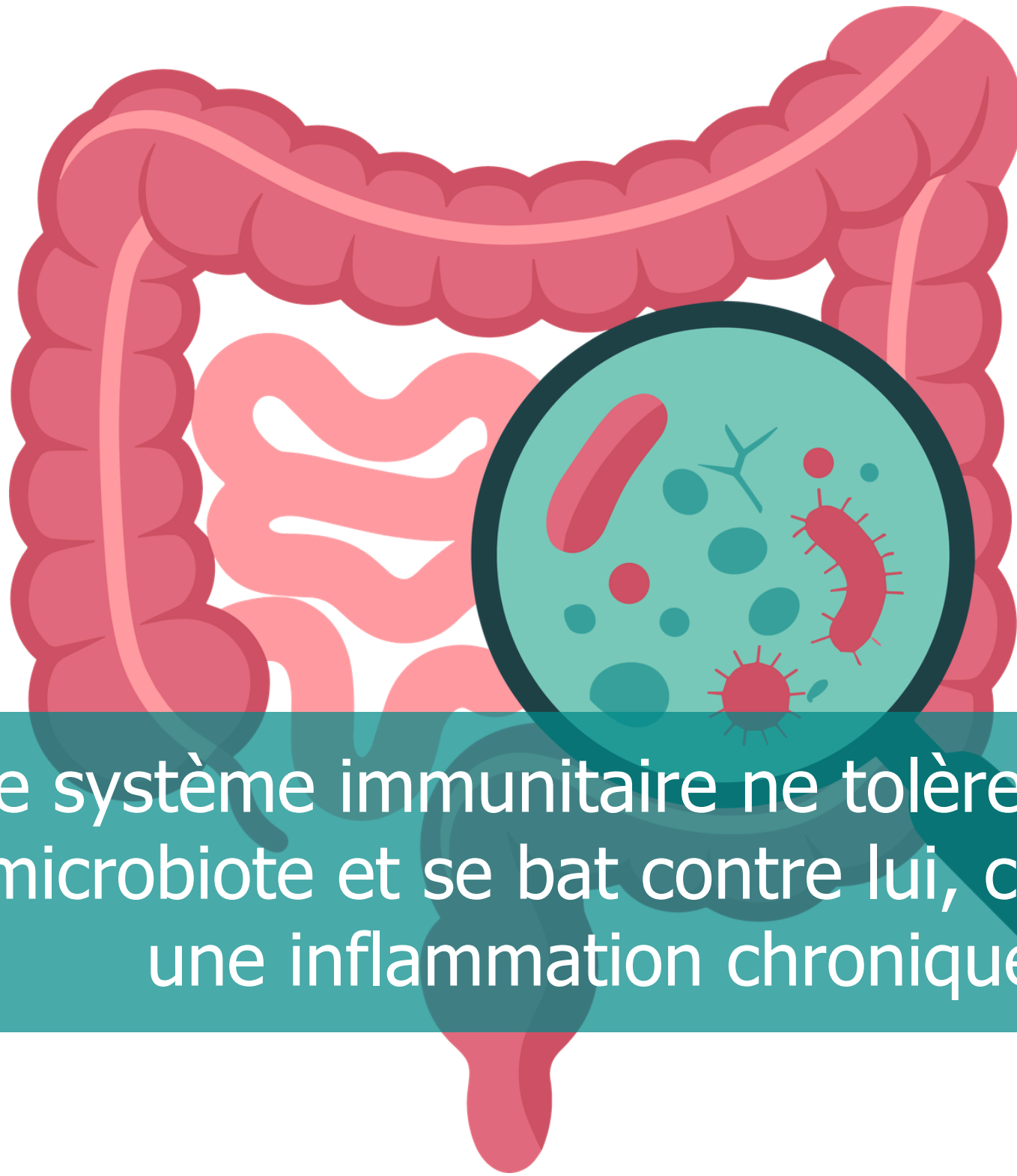


- **Environnement et style de vie** : Aliments ultra-transformés - Additifs alimentaires - Sédentarité - Obésité
- **Facteurs personnels et génétiques** : +600 gènes associés aux MICI - Régulation de l'inflammation - Barrière intestinale - Système immunitaire
- **Microbiote** : +10'000 espèces - Problèmes de causalité

Déclencheurs : Tabagisme - Infections -
Médicaments - Greffes - Chirurgie bariatrique



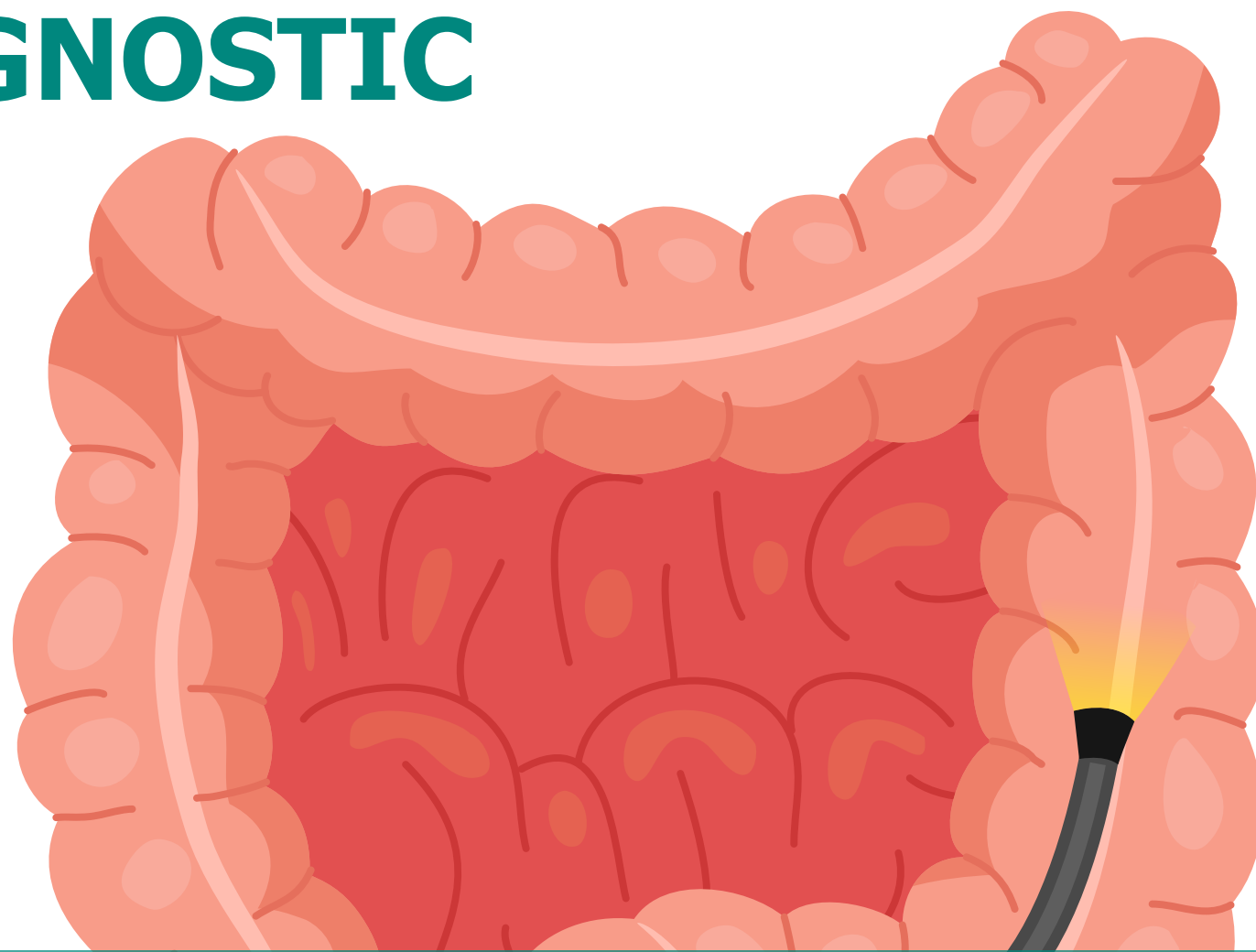
LE MICROBIOTE INTESTINAL ET LE SYSTÈME IMMUNITAIRE



Le système immunitaire ne tolère plus le microbiote et se bat contre lui, causant une inflammation chronique.



LE DIAGNOSTIC



La coloscopie permet d'observer l'intérieur de l'intestin pour détecter la maladie.

L'IRM est réalisée pour une évaluation de l'intestin grêle lorsqu'il ne peut pas être exploré dans son intégralité en endoscopie.



TRAITEMENTS MÉDICAMENTEUX

Dans les MICI, on fait appel aux médicaments à base d'anticorps monoclonaux :



- **Anti-TNF** : Infliximab (Remicade, Remsima, Veblocema), Adalimumab (Humira, Amgevita, Hyrimoz, Imraldi, Hulio, Yuflyma...), Certolizumab pegol (Cimzia)
- **Anti-traffic cellulaire** : Entyvio
- **Anti IL-12/23** : Stelara et probablement les nouveaux agents (Omvoh, Skyrizi, Tremfya)



QUELS AUTRES TRAITEMENTS ?

En supplément des traitements médicamenteux et, selon les situations, on peut avoir recours à :

- **Dilatation endoscopique** en cas de sténose
- **Chirurgie** : souvent mini invasive (robotique ou laparoscopique).
 - Élargissement du segment de l'intestin sténosé
 - Retrait d'un segment de l'intestin ou du côlon
 - Retrait de l'entier du côlon avec raccordement de l'intestin au rectum (reconstruction du rectum possible)

*Sténose = rétrécissement d'un segment de l'intestin



L'ALIMENTATION, UNE ALLIÉE INDISPENSABLE

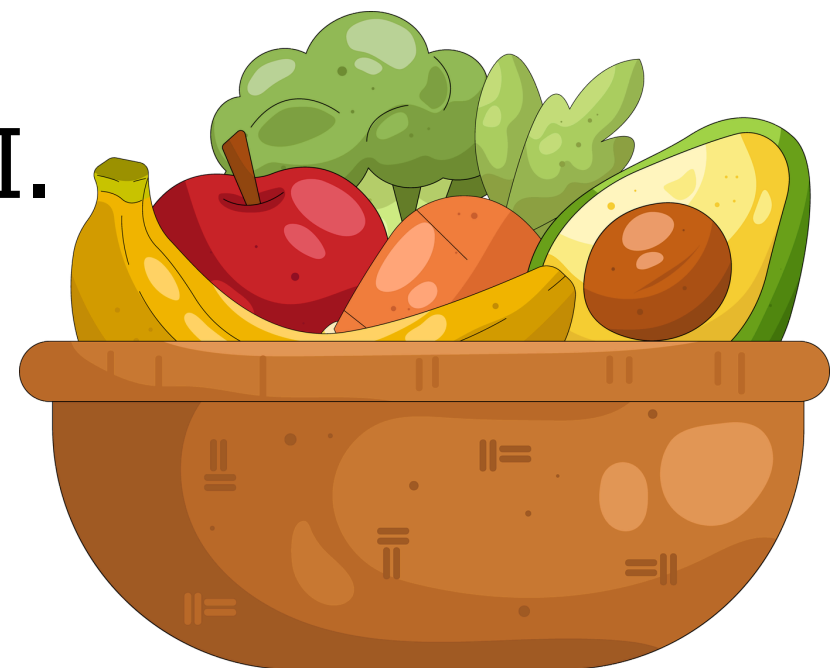
Une bonne alimentation contribue à mieux combattre la maladie et limiter le risque de :

- développer une MICI,
- souffrir de dénutrition avec carence en micronutriments et faiblesse musculaire (sarcopénie),
- être opéré·e et de développer des complications post-opératoires.



L'IMPORTANCE D'UNE ALIMENTATION SAINES

- **Privilégier** une alimentation maison saine et équilibrée, comme la diète méditerranéenne.
- **Limiter** la viande rouge, les aliments ultra-transformés et les additifs alimentaires.
- **Proscrire** tous les régimes d'exclusion, délétères aux MICI.



LE RECOURS À LA CHIRURGIE

- **Pas d'intervention préventive**
- **Uniquement en cas d'urgence, d'échec, inefficacité ou contre-indication du traitement médical, et :**
 - Maladie de Crohn : récurrence complexe, abcès, fistule (et péritonite - rare)
 - Colite ulcéreuse : complications aiguës et risque de cancer
- **Approche pluridisciplinaire essentielle avant la chirurgie**



LE SUIVI PLURIDISCIPLINAIRE

Un suivi pluridisciplinaire* est essentiel tout au long de la maladie.



- **Médecin nutritionniste :**
Les protéines sont essentielles pour lutter contre la maladie et optimiser le succès d'une opération.
- **Gastroentérologue :** Adapter le traitement médicamenteux pour diminuer l'inflammation et éviter les complications post-opératoires.

*Plus de 10 spécialités médicales peuvent être impliquées dans le parcours.



EN CONCLUSION

- **Une prise en charge pluridisciplinaire fait la différence** et offre une meilleure qualité de vie.
- **Des questions ?**
Les spécialistes du Centre digestif La Source sont à votre disposition.



0800 033 22



digestif@lasource.ch





Merci



La Source
CENTRE DIGESTIF