

## Communiqué de presse

Lausanne, le 7 juin 2011

# OPTIMISATION DE LA MÉDECINE AMBULATOIRE À LA CLINIQUE DE LA SOURCE

La Clinique de La Source inaugurera officiellement le 23 juin prochain les nouveaux espaces du Centre d'urgence "VidySource" et de son Institut de radiologie, entièrement rénovés et agrandis de près de 50%. La réfection complète de ces deux services a pour but d'améliorer les services de médecine ambulatoire à La Source. Salles de consultation ou d'examen, équipement IRM, et personnel médical: les ressources sont désormais optimisées, permettant d'améliorer considérablement la réactivité dans la prise en charge des patients et de diminuer dans la foulée le temps d'attente pour une consultation.

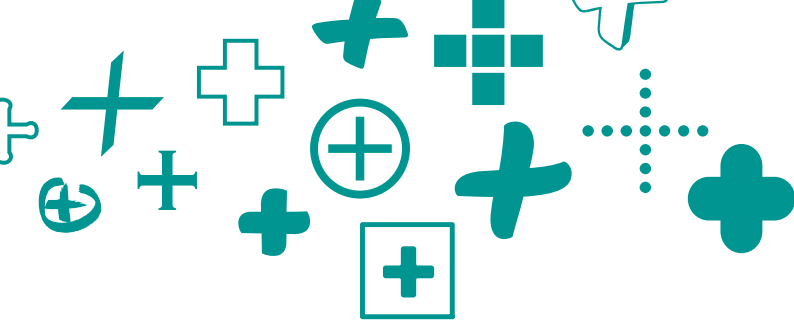
La Clinique de La Source, actuellement en cours d'homologation comme établissement de formation post-graduée accueillera des médecins-assistants en stage à VidySource. Ces mesures visent à répondre à une demande toujours plus grande en matière de consultations ambulatoires et à la pénurie de relève en médecine de famille sur le canton de Vaud.

### Services ambulatoires optimisés à La Source

La Clinique de La Source, réputée pour la qualité de ses services, est aujourd'hui le principal établissement médical privé du canton de Vaud, avec quelques 92'000 patients traités par année dans ses différents services (chirurgie, maternité, oncologie, cardiologie, radiologie, radio-oncologie). La Source a toutefois toujours accordé une attention particulière au développement de ses services de médecine ambulatoire dont les tarifs, indexés au Tarmed, restent identiques à ceux d'un hôpital public et accessibles sans assurance privée. Ces soins ambulatoires se verront optimisés dès la fin juin avec l'ouverture des nouveaux espaces de l'Institut de radiologie et du Centre d'urgences médico-chirurgicales.

### Un Institut de radiologie encore plus performant

Examens courts, indolores, non invasifs, imagerie médicale toujours plus précise...les avantages des IRM sont nombreux et confirmés par la constante augmentation des demandes pour ce type d'examen. Grâce à la réfection complète de son Institut de radiologie, La Source est en mesure de répondre à cet accroissement de la demande: elle passera des 42'000 examens radiologiques actuels à 45'000 examens en 2011, un chiffre en augmentation croissante chaque année. L'acquisition d'un deuxième IRM à champs magnétiques élevés de 3 Tesla contribuera également à améliorer les services offerts par l'Institut: diminution du délai d'attente pour le patient, optimisation d'examen d'imagerie cardiologique et sénologique grâce notamment à une ouverture de tunnel IRM plus importante, et précision encore plus grande des images sont ainsi assurés.



### **Plus de réactivité au Centre d'urgences médico-chirurgicales de VidySource**

VidySource, le Centre d'urgences médico-chirurgicales attenant à la Clinique de La Source, est aujourd'hui le troisième service d'urgences médicales de Lausanne, avec un personnel médical composé de médecins tous titulaires du titre FMH. Il accueille la patientèle 7 jours sur 7, de 07h à 21h, et traite actuellement jusqu'à 15'000 consultations par an. Les 100m<sup>2</sup> supplémentaires ainsi que les équipes médicales presque doublées permettront de maximiser la réactivité du service et de traiter désormais quelques 22'500 consultations d'urgences par an.

### **Formation post-graduée à VidySource : une incitation à la relève**

Face à la pénurie annoncée de la relève en médecine de famille, VidySource –en cours d'homologation comme «établissement médical de formation post-graduée » par la Fédération des Médecins Suisses- s'engage pour l'incitation à la relève, avec la création dès cette année de six places de stages par an pour des médecins assistants. Ils accompagneront les médecins FMH dans leurs consultations au Centre d'urgences de VidySource.

### **La Source – Chiffres et données clés**

- Située au centre de Lausanne, la Clinique de La Source est un établissement privé de soins aigus pluridisciplinaires (Chirurgie - Médecine - Maternité).
- La Clinique dispose de 150 lits et de 11 salles d'intervention.
- Elle accueille 80'000 consultations ambulatoires par an et pratique plus de 14'000 interventions chirurgicales par an.
- Elle est propriété d'une fondation à but non lucratif qui apporte son soutien à l'Institut et la Haute Ecole de soins infirmiers La Source HES.
- La rénovation du Centre d'urgences et de l'Institut de radiologie permet une augmentation de surface de près de 450 m<sup>2</sup>.

### **Informations pratiques:**

Clinique de La Source

Alison Hick Duvoisin, Responsable marketing

30, avenue Vinet – 1004 Lausanne – Suisse

tel : +41 (0)21 641 33 33 – tel direct : +41 (0)21 641 34 56

[www.lasource.ch](http://www.lasource.ch)

Bus N°2 arrêt Vinet ou N°3 (depuis la Gare CFF) arrêt Jomini

Parking : Palais de Beaulieu

### **Service de presse:**

trivial mass production

Chloé Bitton - +41 (0)21 323 04 10

[chloe@trivialmass.com](mailto:chloe@trivialmass.com)